



## **Fakta informasjon å avle med sølv puddel.**

*Skrevet av Torhild Hansen.*

*Det er ikke tillatt å kopiere tekst eller bilder.*

Dette er en svært forenklet liste over hvilke farger valper mest sannsynligvis får etter avl med de forskjellige fargekombinasjonene. Dette er komplisert og mange faktorer spiller inn. For dere som vil sette dere inn i dette vanskelige temaet, har jeg satt inn noen linker lenger nede på siden hvor dere kan klikke dere inn og lære mer.

Sølv er en vakker og nærmest magisk farge, som påvirker alle andre farger med sin særegenhet.

Genene for sølv har en blekende effekt, slik at de bleker en mørk hund til en lys, og en lys hund til en enda lysere hund i løpet av noen år.

Her har jeg listet opp forskjellige farger og hvilke farge valpene sannsynligvis vil få av de forskjellige kombinasjonene.

**SØLV + SØLV** = Dette er den sikreste måten å få **sølv** valper på.

Om begge de sølv foreldrene har slektninger bakover med hvitt, så kan det dukke opp noen hvite valper også.

Men det er lite avls materialet av sølv, så i blant trenger en å blande inn nye farger for å få inn nytt blod.

**SØLV + HVITT** = Har ikke den sølv avlshunden hvitt i sine aner så kan det ikke bli noen hvite valper.

Her må en også se nøye på den hvites stamtavle, før en kan si hvilken farge valpene kan få av denne kombinasjonen. Er den hvite avlshunden hvit, og har hvitt bakover i sin stamtavle, så vil sannsynligvis valpene av en slik kombinasjon **bli blå**.

**SØLV (MED HVITE GENER) + HVIT (MED SØLV GENER)** = Om en sølv har hvit i sine aner betyr ikke nødvendigvis at den har hvite gener, men at den kan ha det. Det er vanskelig å vite helt sikkert. Det samme gjelder den hvite, om hvor vidt den har sølv gener i seg. .

Denne kombinasjonen gir mest sannsynligvis **sølv og hvite valper**. Men det kan like gjerne bli **blå valper**.

Skrevet av Torhild Hansen. <http://home.online.no/~tormaha> Copy right

SØLV OG SORT = I denne kombinasjonen vil sølv genet bleke den sorte fargen til **blå**. Om begge har hvite gener, så kan det også dukke opp noen hvite valper. Men ser at en del oppdrettere fraråder denne kombinasjonen. Trolig fordi det ikke kan bli sølv valper i første generasjon i denne kombinasjonen. Men blandes en blå valp etter en slik kombinasjon med sølv, kan man få sølv og blå valper.

SØLV OG BLÅ = Denne kombinasjonen kan gi både **sølv og blå** valper. Det kan også dukke opp noen hvite valper, om begge har anlegg for det.

Som dere ser, når en blander sølv med en annen farge, så får en lett blå valper. Det står svært lite i puddelbøker om fargen blå. Dette er trolig fordi blå kan forekomme med store variasjoner.

Etter som blått ikke finnes som et eget gen hos puddel, men kun oppstår som en kombinasjon av andre gen, varierer fargen på de blå hundene ganske mye. De blå hundene som har et sølv gen i seg, bleker den blå fargen slik at denne hunden lysner med årene. Hvor mye den lysner varierer fra hund til hund ut fra hvilke gener som sammen har laget denne fargen.

(For at en valp skal få sølv fargen, må den få to sølv gen ett fra mor og ett fra far.)

Skrevet av Torhild Hansen. <http://home.online.no/~tormaha> Copy right

Skrevet av Torhild Hansen. <http://home.online.no/~tormaha> Copy right



Her ser du forskjellen på en sølv og blå valp. Den sølv har lys nese og poter. Mens den blå er mørk på nesene. Men er lysere enn sort på potene. En sort valp ville ha vært helt sort også på potene.

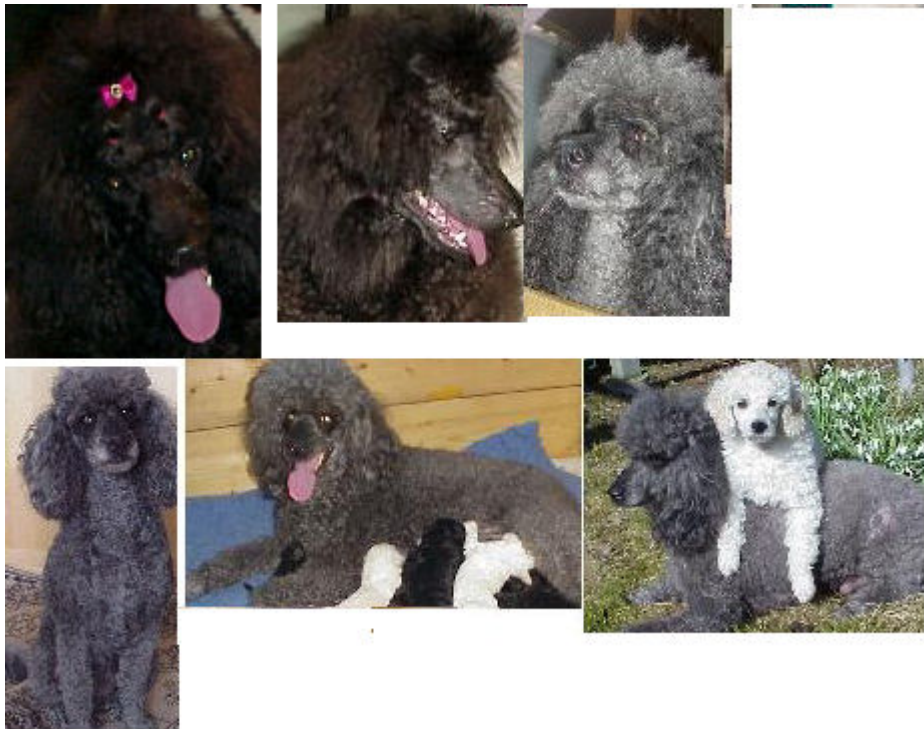


Samme hund 1 år, 3 år og 4 år.

Du ser her en blå ettåring og samme hund uklipt som tre åring, det tredje bilde viser samme hund samme dag, bare nu er den klipt. Fjere bilde viser hunden slik den er i dag som fire åring. Du ser hvordan fargen endres både med alder, lysforhold og pels lengde.

Skrevet av Torhild Hansen. <http://home.online.no/~tormaha> Copy right

Skrevet av Torhild Hansen. <http://home.online.no/~tormaha> Copy right



Alle disse bildene er av samme tisper, som 1åring og 4 åring.

Du kan se at tisper ser helt brun ut som knapt ett åring, og som siden når hun var nesten fire år har hun skiftet i farge ordentlig. Bildet med den hvite valpen har hun nærmest en blygrå farge. I valpekassen ser det ut som hun har mer brun nyanse i pelsen. Og bildet der hun sitter ser hun mer mørk stålgrå ut. Fargen skifter altså fra stålgrå, til brungrå avhengi av pelslengde og lys.

Alle bildene av blå hunder er tatt av ***Kerstin Enning***, fra Sverige. Hun har også gitt meg mye informasjon om det å avle med sølv pudler. En stor takk til henne.

For dere som er spesielt interesserte er her noen linker hvor det står mer om farge avl.

**PELSFARGEGENETIKK -**  
[http://student.umb.no/~hhelge/index\\_ol/](http://student.umb.no/~hhelge/index_ol/)

**Pudde farger - POODLE COLORS -**  
<http://qtpawzpoodles.tripod.com/poodlecolors.html>.

Skrevet av Torhild Hansen. <http://home.online.no/~tormaha> Copy right

Skrevet av Torhild Hansen. <http://home.online.no/~tormaha> Copy right

**Color genes in the poodle -**

<http://www.canine-genetics.com/pdlcolor.html>

**Color Genes in the Poodle -**

<http://www.netpets.com/dogs/reference/genetics/pdlcolor.html>.

**Petition for Recognition of Red Color in the FCI Poodle Standard -**

<http://redpoodlefcipetition.tripod.com>

Skrevet av Torhild Hansen. <http://home.online.no/~tormaha> Copy right